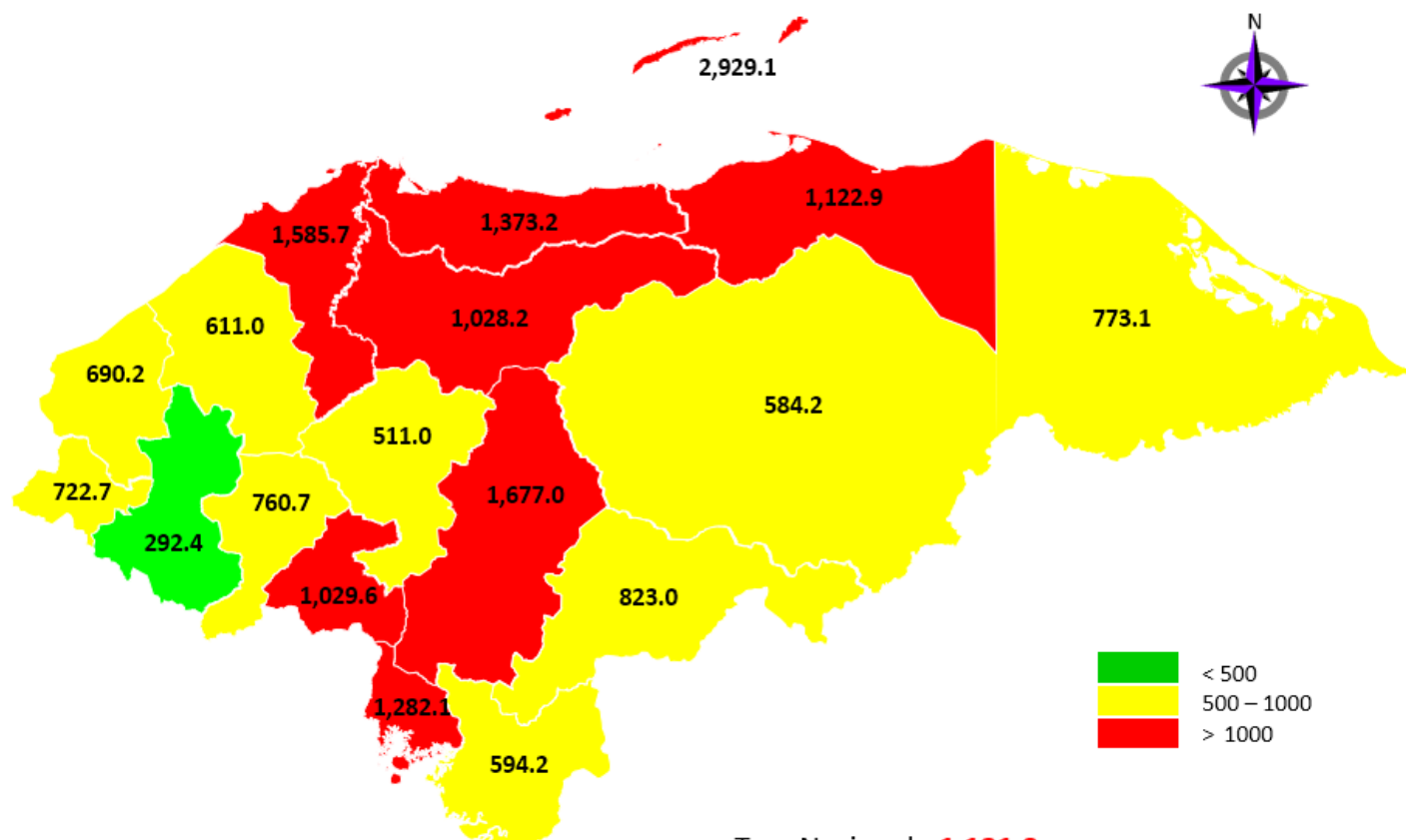


Situación Nacional del COVID-19

MUESTRAS PROCESADAS	POSITIVOS ACUMULADOS	RECUPERADOS ACUMULADOS	FALLECIDOS ACUMULADOS
258,123	104,915	46,475	2,859

Incidencia de Covid-19 por departamento según por 100,000 habitantes.



Tasa Nacional: **1,121.3**

INFORME DE CASOS COVID-19 DEL 22 DE NOVIEMBRE DEL 2020

**MUESTRAS
PROCESADAS**
1,556

POSITIVOS
480

RECUPERADOS
267

FALLECIDOS
2

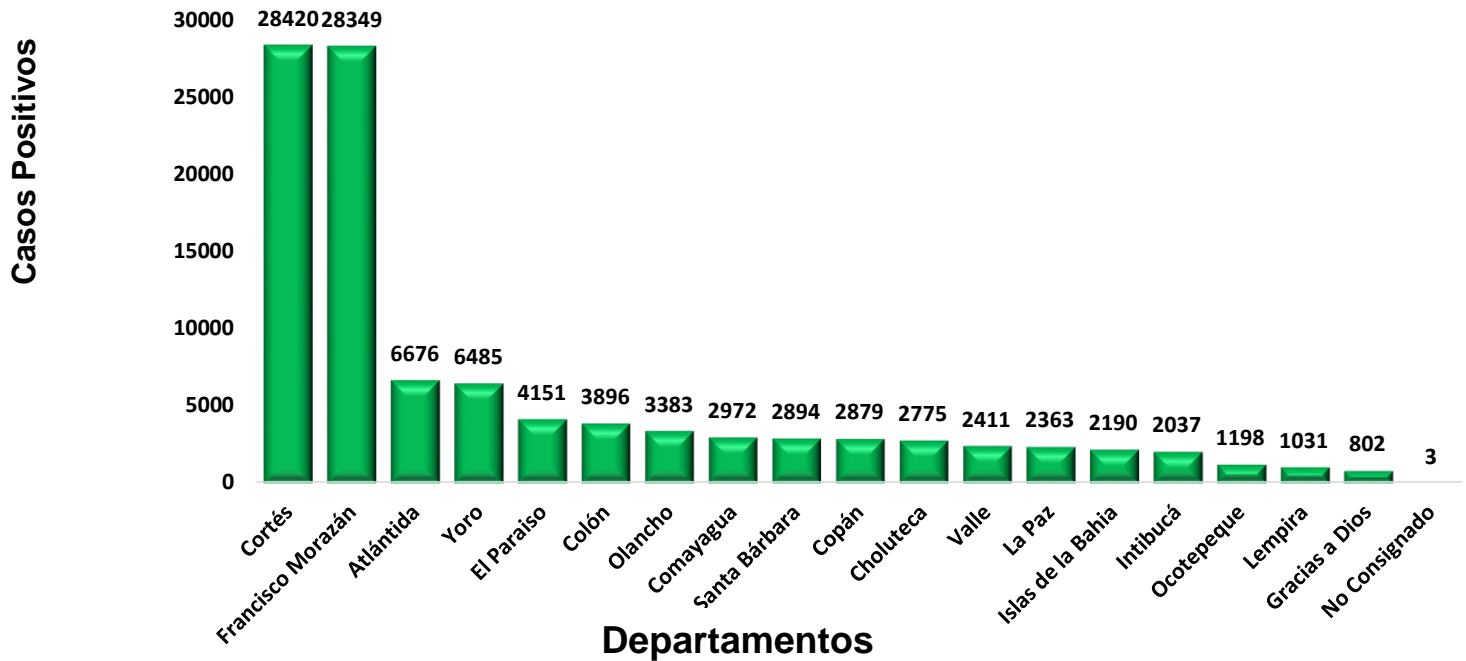
DEPARTAMENTO	POSITIVOS	RECUPERADOS	FALLECIDOS
<i>Atlántida</i>	0	0	0
<i>Choluteca</i>	0	0	0
<i>Colón</i>	20	0	0
<i>Comayagua</i>	52	0	1
<i>Copán</i>	31	0	1
<i>Cortés</i>	97	48	0
<i>El Paraíso</i>	1	0	0
<i>Francisco Morazán</i>	202	212	0
<i>Gracias a Dios</i>	0	0	0
<i>Intibucá</i>	21	0	0
<i>Isla de la Bahía</i>	2	0	0
<i>La Paz</i>	18	0	0
<i>Lempira</i>	0	7	0
<i>Ocatepeque</i>	16	0	0
<i>Olancho</i>	0	0	0
<i>Santa Bárbara</i>	17	0	0
<i>Valle</i>	2	0	0
<i>Yoro</i>	1	0	0
TOTAL	480	267	2

DEL TOTAL DE PACIENTES DIAGNOSTICADOS CON COVID-19 SE ENCUENTRA:

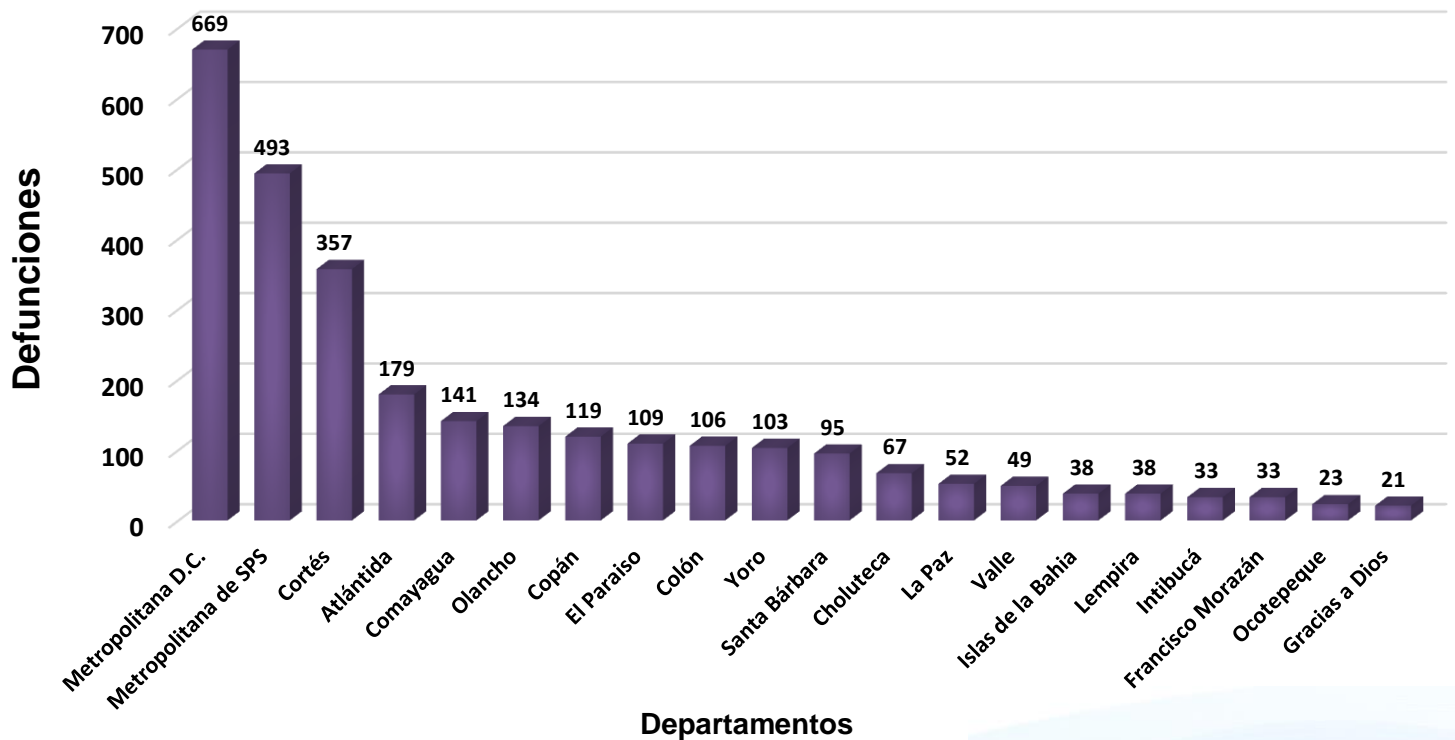
HOSPITALIZADOS	ESTABLES	CONDICIÓN GRAVE	UCI
559	413	132	14

LETALIDAD
2.7%

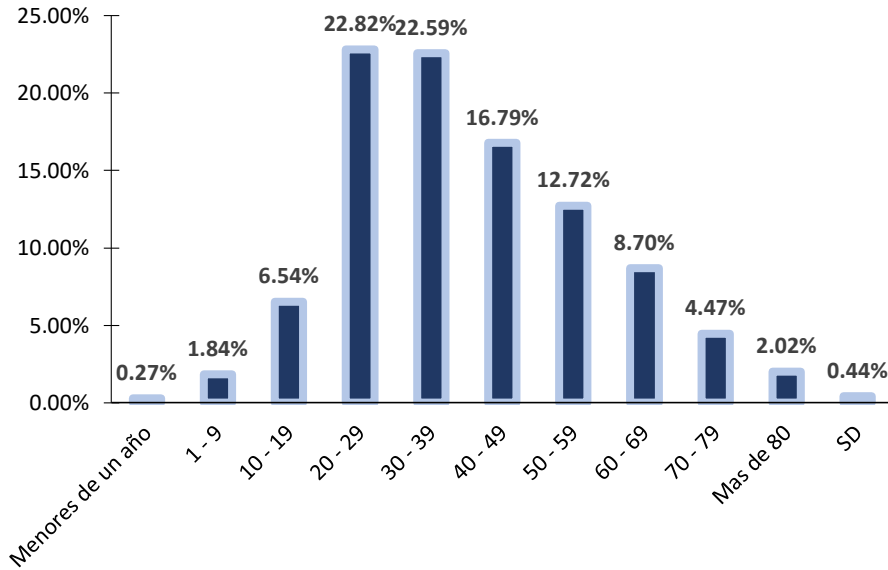
Distribución de casos COVID-19 por Departamentos



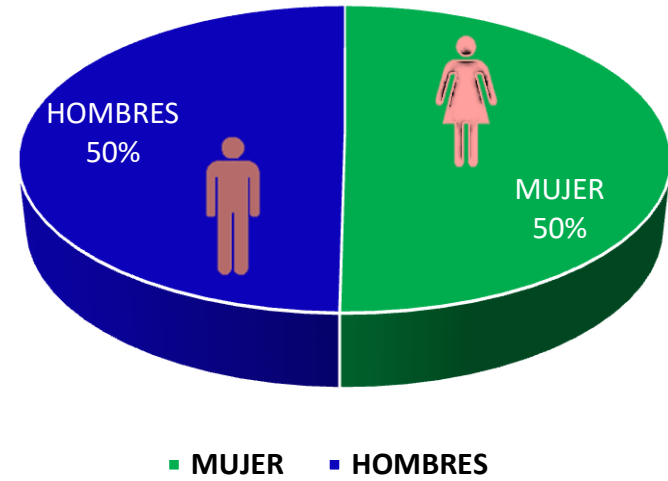
Defunciones de COVID-19 por región sanitaria



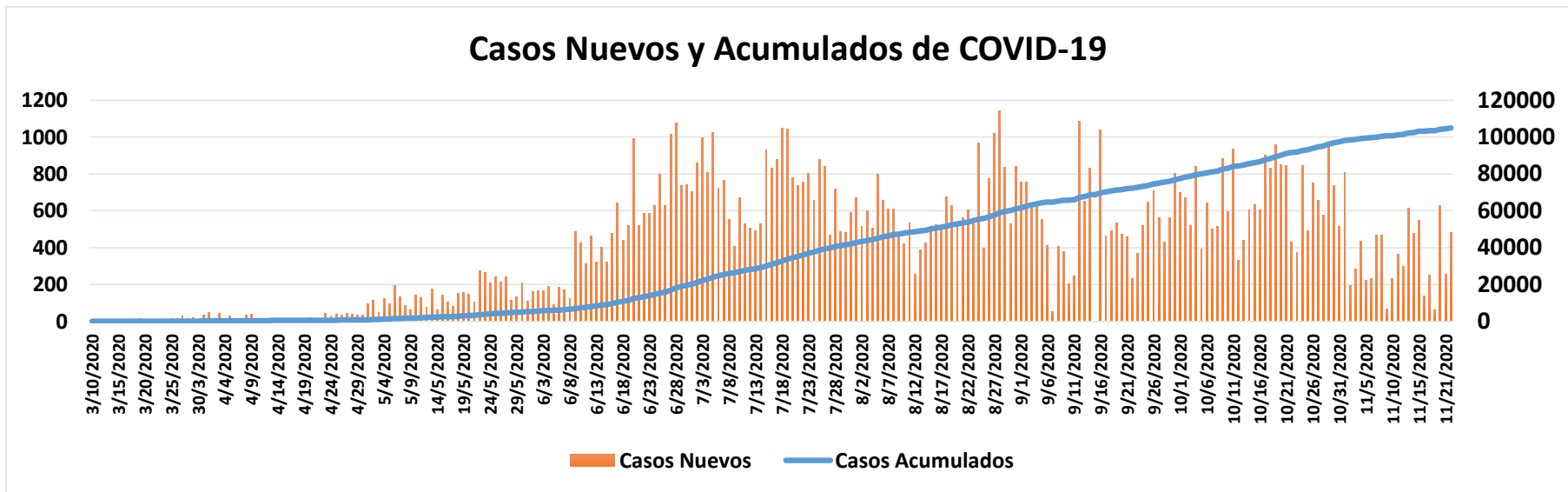
Frecuencia de Casos Covid-19 por grupos de edad, hasta la Semana Epidemiológica 47.



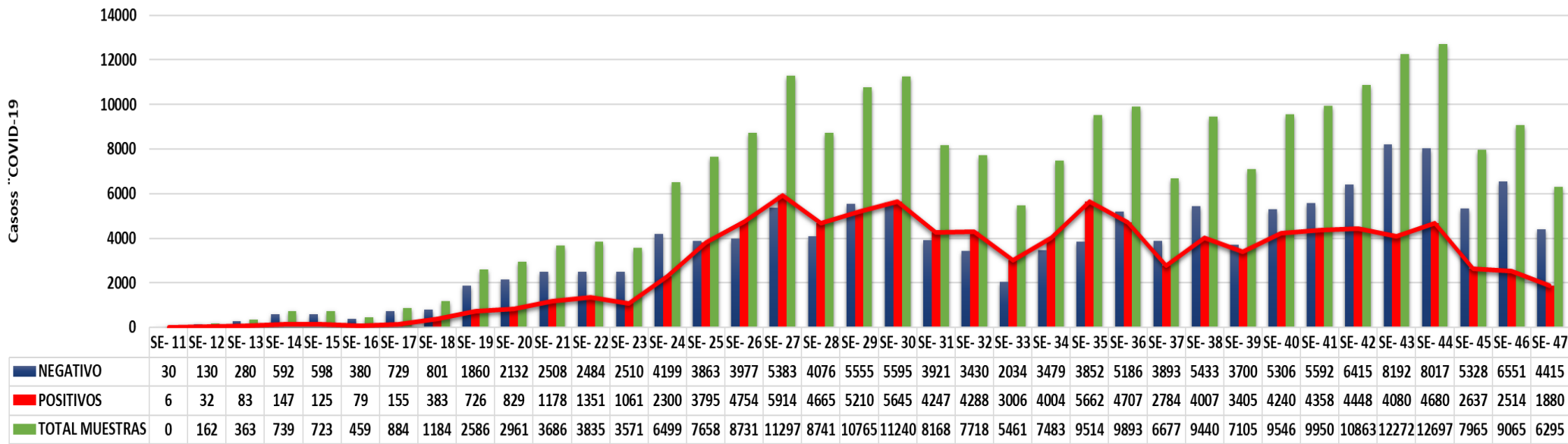
Porcentaje de Casos Positivos COVID-19 por Sexo



Casos Nuevos y Acumulados de COVID-19



Total de Muestras PCR Realizadas sin incluir Muestras Control por SE



Porcentaje de Positividad a Nivel Nacional

